

# 治水の現状と課題

## *A group :*

現在、全体計画に基づき整備を実施している河川

- ① 大田川
- ② 日長川

## *B group :*

昭和40年代を中心に一次的な整備が実施された河川

- ③ 信濃川
- ④ 神戸川

# しなの 信濃川の概要

①:0K566信濃川樋門



②:2K000市街地を流れる中流部



—凡 例—	
---	市町界
---	流域界
---	河川

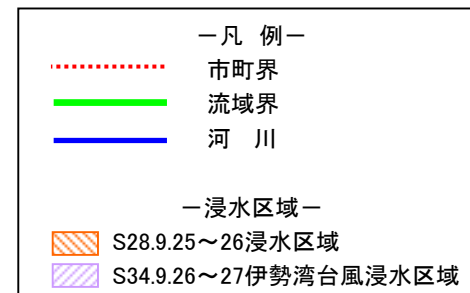
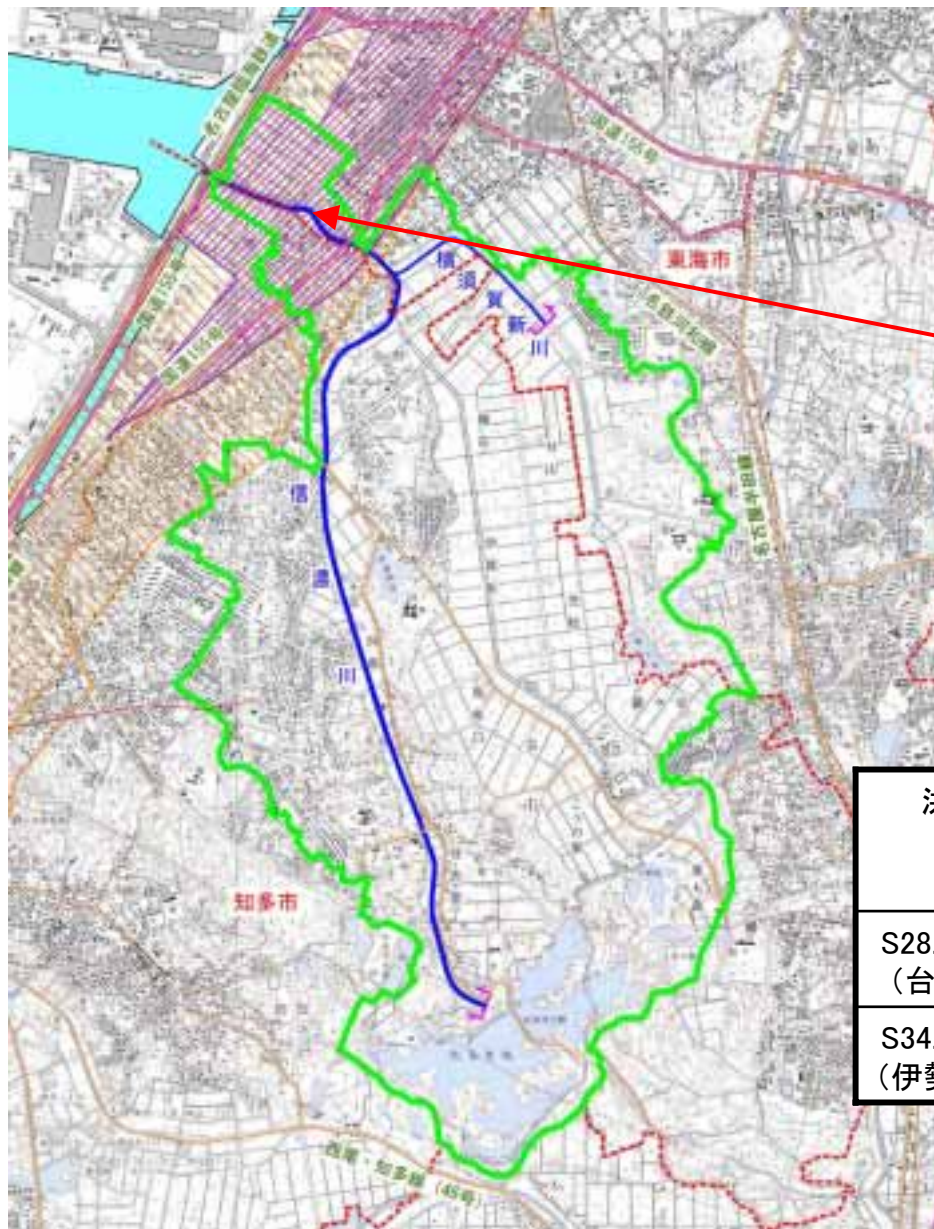
④:0K870横須賀新川上流部



③:佐布里池



# □過去の高潮被害



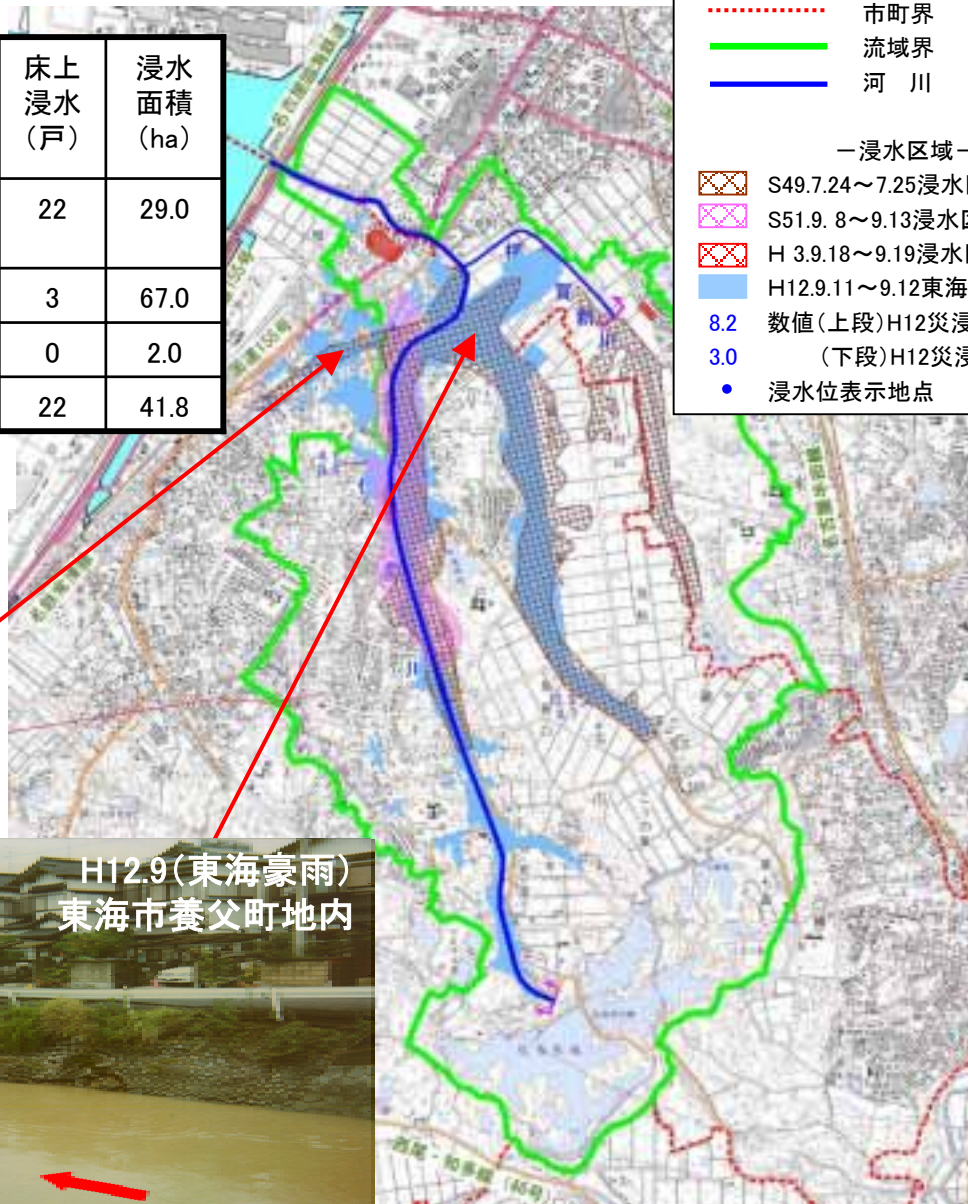
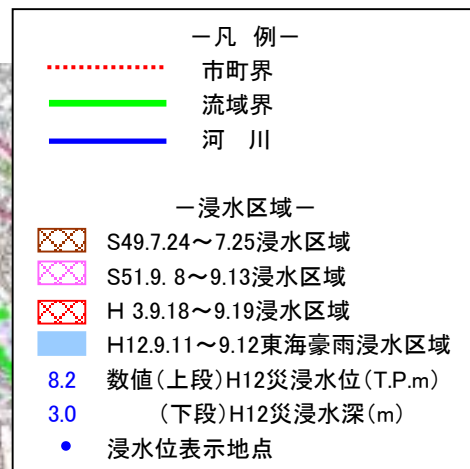
洪水年 月日	観測所	時間最大雨量 (mm)	総雨量 (mm)	床下浸水 (戸)	床上浸水 (戸)
S28.9.25~26 (台風13号)	知多市 消防本部	—	(200)	651	169
S34.9.26~27 (伊勢湾台風)	名古屋 (気)	20.9	70.0	233	254

※浸水戸数は知多市の被害  
 (200):1日雨量  
 (気):気象台

# 過去の洪水被害

洪水年月日	観測所	時間最大雨量 (mm)	総雨量 (mm)	床下浸水 (戸)	床上浸水 (戸)	浸水面積 (ha)
S49.7.24~25	知多市消防本部	(93.5)※	160.5	219	22	29.0
S51.9.8~13	東海(気)	41.0	177.0	99	3	67.0
H3.9.18~19	東海(気)	55.0	274.0	1	0	2.0
H12.9.11~12	東海(県)	87.0	509.0	140	22	41.8

※(93.5):3時間雨量  
(気):気象台、(県):愛知県



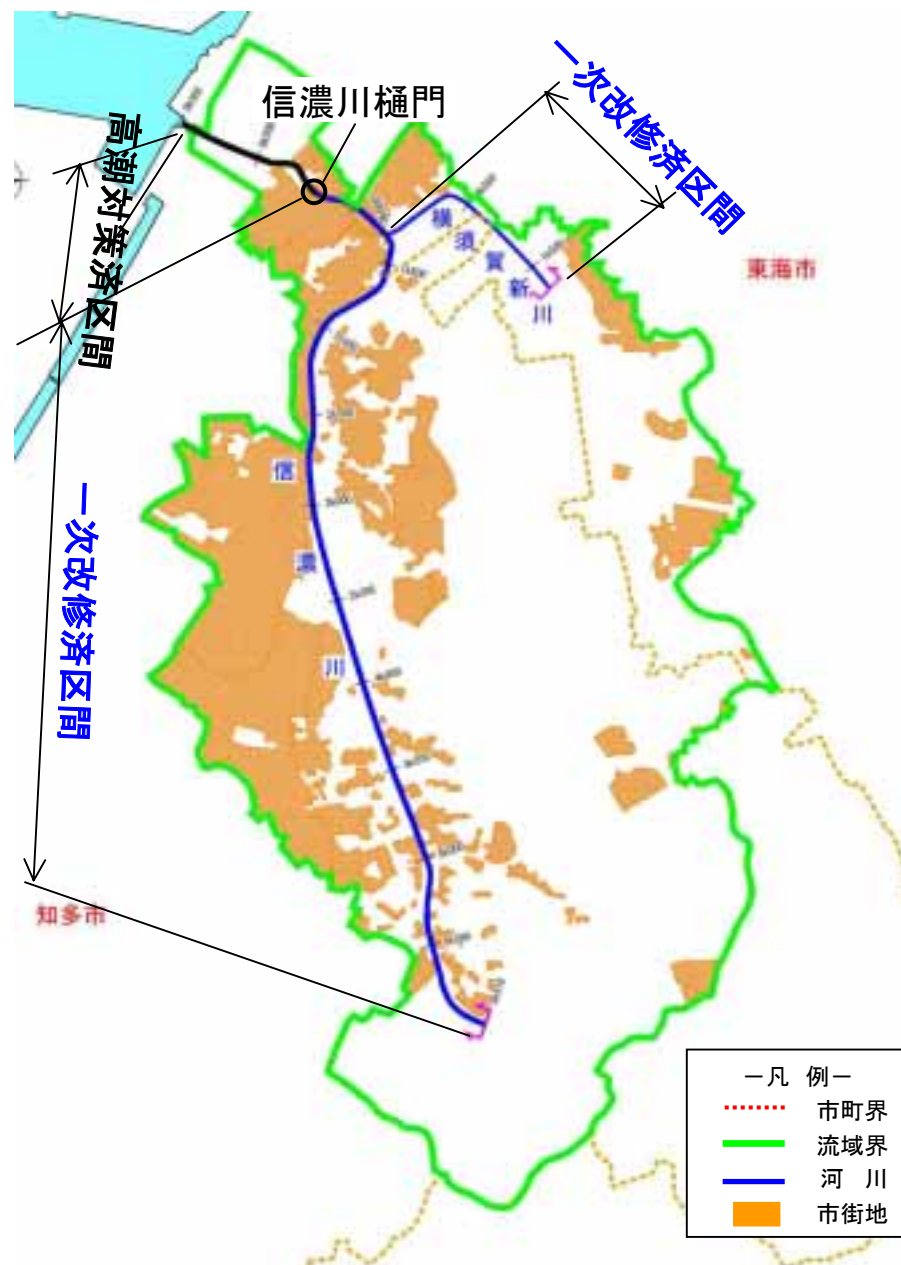
## □河川整備の状況

### <高潮対策>

- ・昭和34年9月の伊勢湾台風後に信濃川樋門と高潮堤防が整備された。

### <洪水対策>

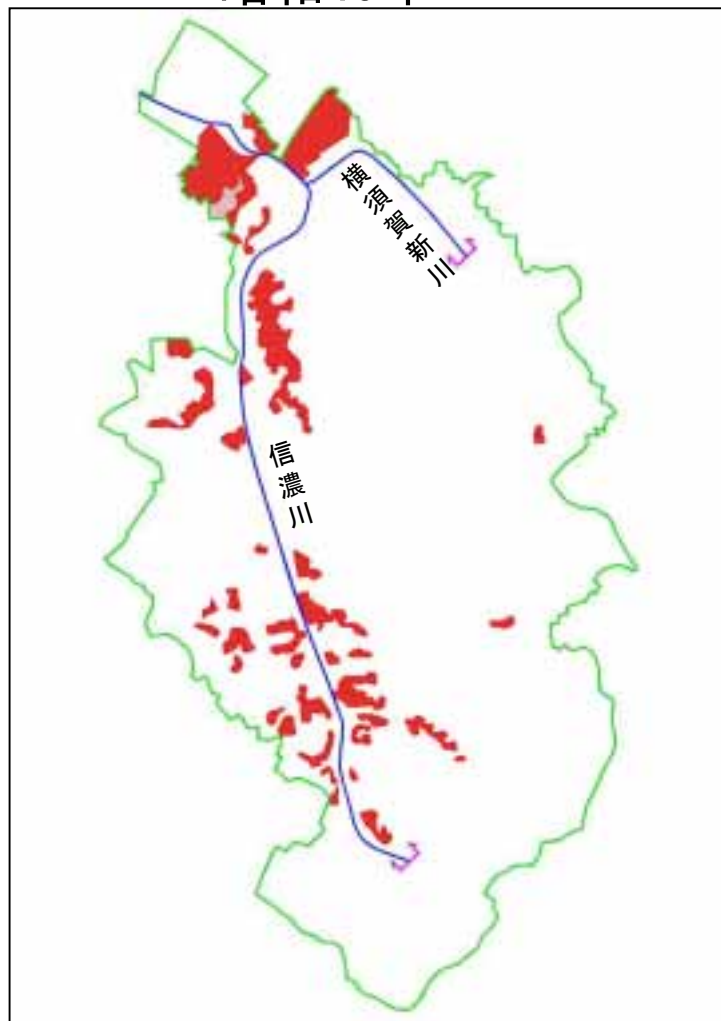
- ・昭和40年代を中心に一次的な整備が実施された。



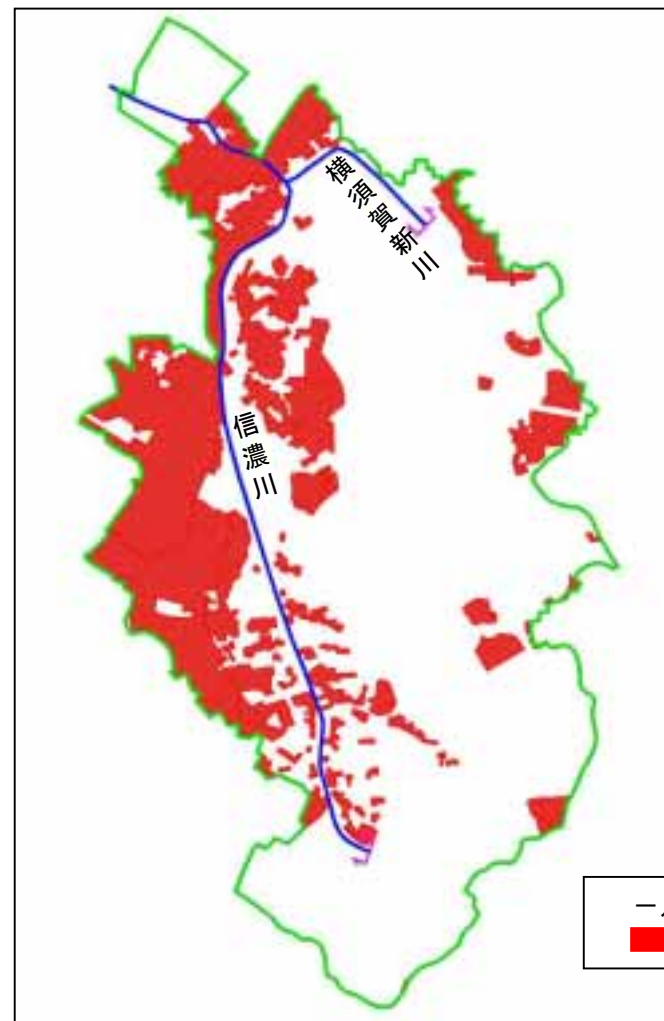
## 市街化の進展

一次改修後の昭和40年代中頃から市街地が約4倍に増加している。

昭和46年



平成13年



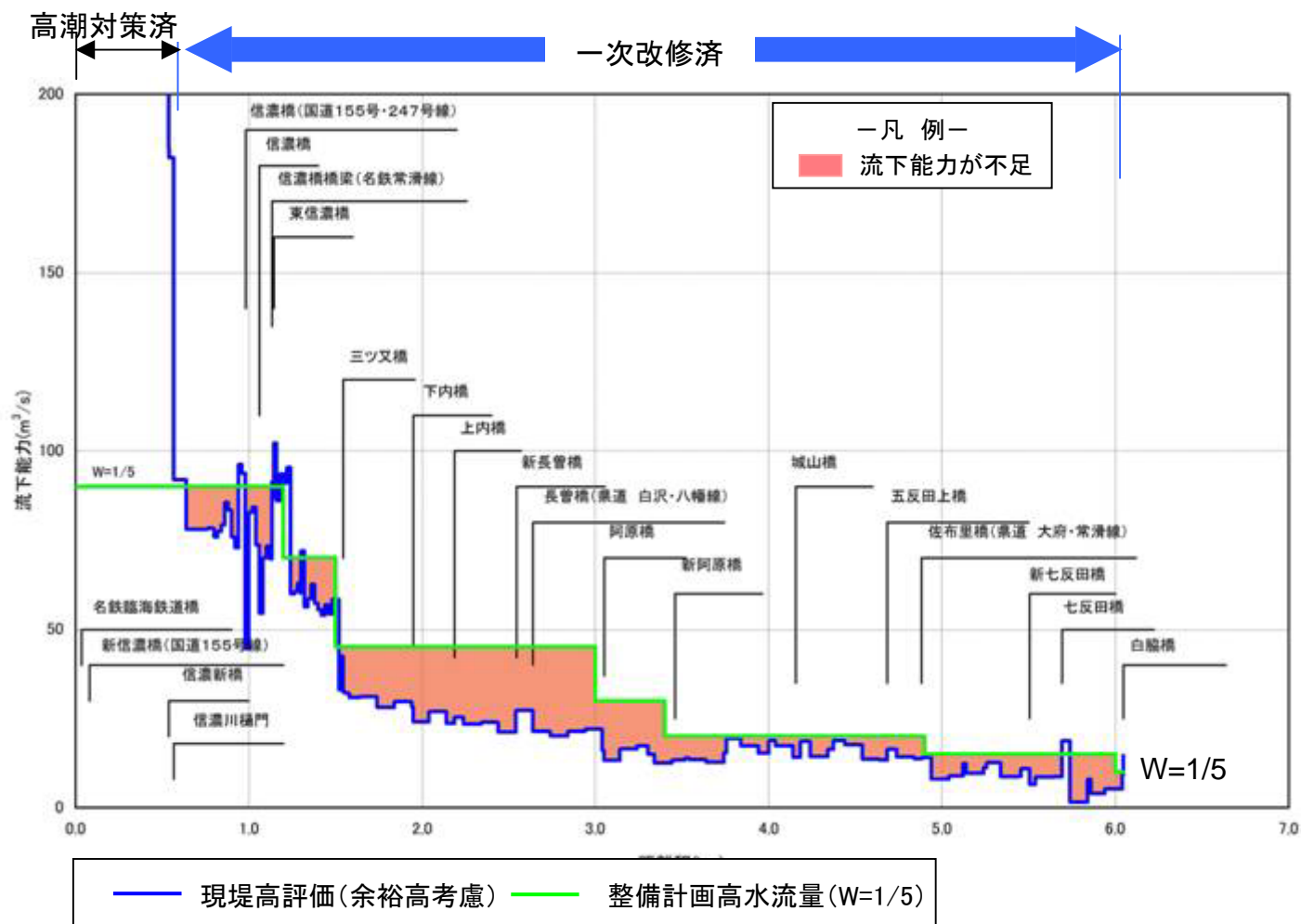
市街化率  
7%→27%



—凡 例—  
■ 市街地

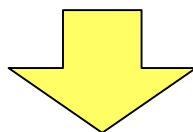
# □流下能力

ほぼ全区間で流下能力(W=1/5)が不足している。



## □信濃川の課題

- 市街化の進展に伴う流出量の増大により、治水安全度が不足している。



- 河道整備により、流下能力を向上させる必要がある。