

堀川圏域 流域委員会①

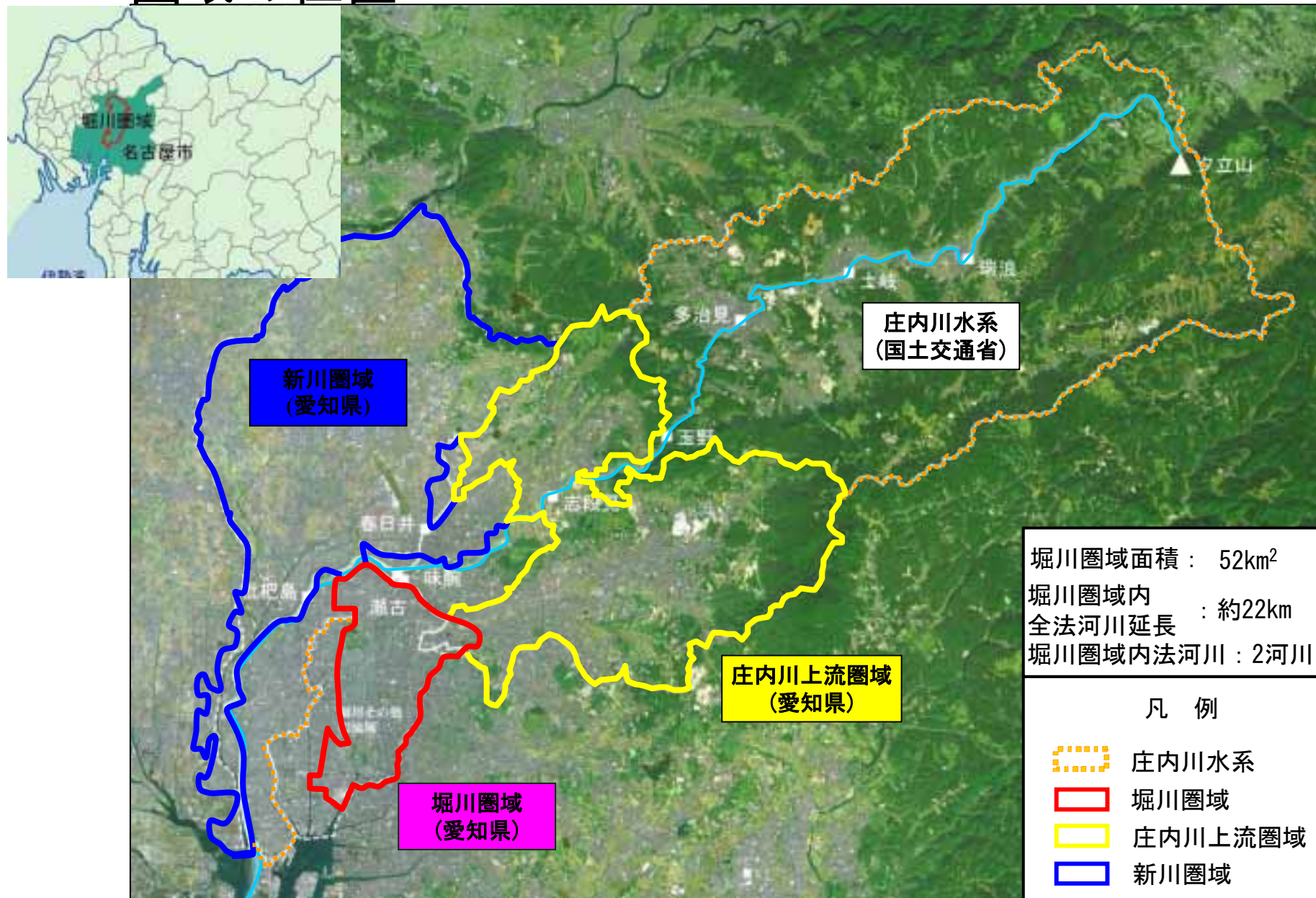
平成16年8月27日

資料の構成＜現状と問題点の把握（その1）＞

- 圏域の位置と検討の流れ
- 流域の歴史
- 流域・河川の概要
- 治水の現状と問題点
- 環境の現状
- これまでの堀川流域における整備
- 流域における市民活動

圏域の位置と検討の流れ

□ 圏域の位置



流域の概況

	流域面積 (km ²)	法河川延長 (km)
堀川	51.9※	16.2
新堀川	(23.4)	6.0

※堀川流域には、新堀川流域を含む。

流域構成(9区)

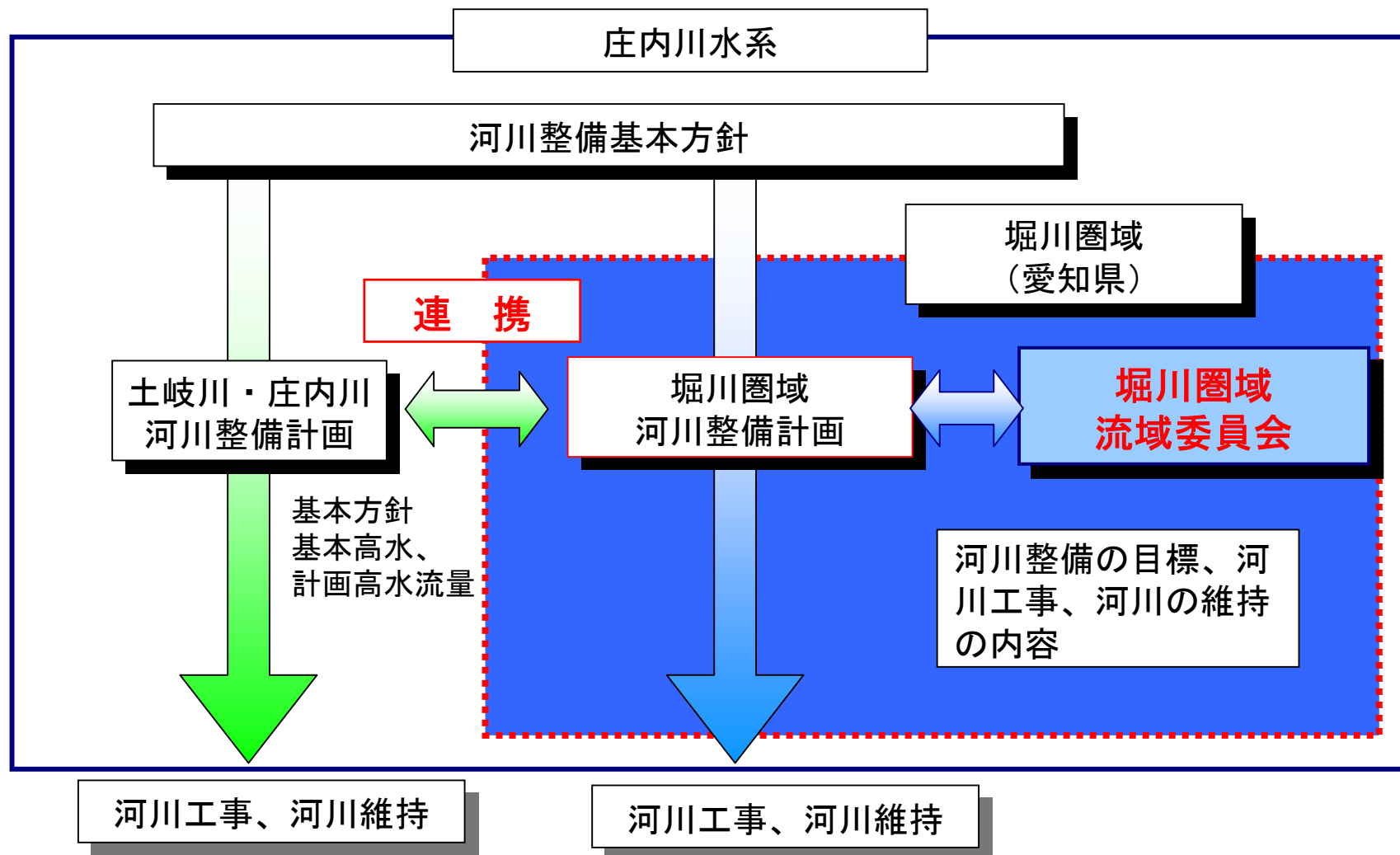
東区、中区、熱田区の全域

北区、西区、千種区、昭和区、
瑞穂区、港区の一部



□検討の枠組み

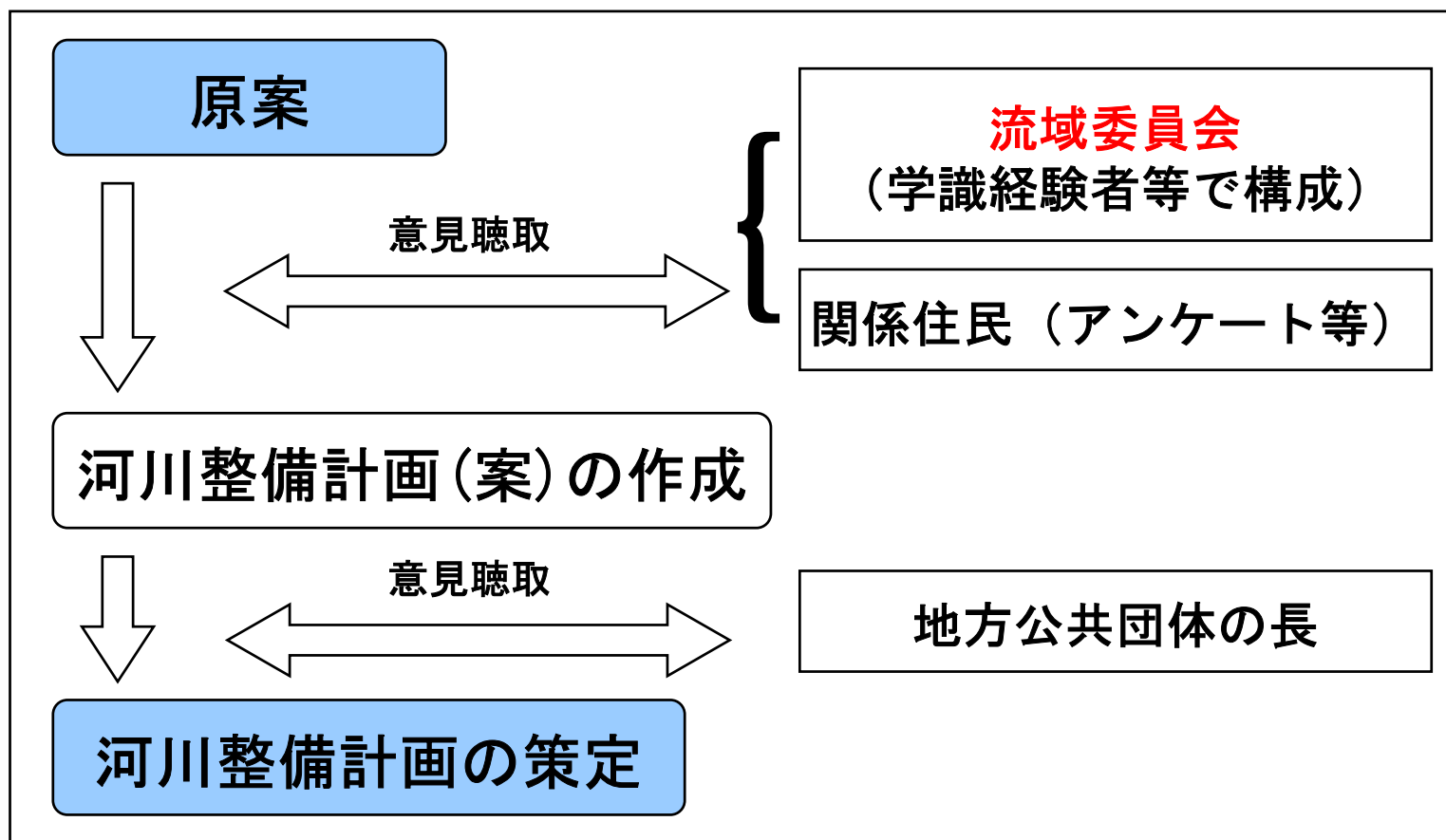
堀川圏域河川整備計画は、国土交通省で現在検討中の庄内川水系河川整備基本方針、土岐川・庄内川河川整備計画と連携を図りながら策定するものである。



□流域委員会の位置付け

河川整備計画

内容＝河川整備の目標、河川工事、河川の維持の内容



□堀川圏域流域委員会のスケジュールと本日の主題

○第1回目の流域委員会（平成16年8月27日）

現状と問題点の把握（その1）：流域の歴史
流域・河川の概要
治水の現状と問題点



○現地視察

現地における現状と問題点を確認



○第2回目の流域委員会

現状と問題点の把握（その2）：環境の現状と問題点
まちづくりの現状と問題点



○第3回目の流域委員会以降

課題の抽出